



Pag. **01**  
Notícias

## Grupo Artemp é bem avaliado em pesquisa de de desempenho



Pag. **02**  
Social

Alimentos arrecadados  
no Happy Hour são  
destinados a  
instituições

Pag. **03**  
Curiosidades

Você sabe as  
diferenças  
entre os sistemas de  
expansão direta  
e indireta?



## Grupo Artemp é bem avaliado em pesquisa de desempenho

A pesquisa foi realizada pela Oncoclínicas, o maior grupo de oncologia da América Latina, e pretende avaliar os fornecedores que desempenham algum tipo de serviço para o grupo.

Foram avaliados aspectos como: capacitação técnica da equipe na prestação dos serviços, o cumprimento dos prazos, apresentação de documentos, a eficácia do serviço no que diz respeito ao combinado com o contratante e o requisito de Qualidade.

O Grupo Artemp desempenha na Oncoclínicas o serviço de manutenção do sistema HVAC e conta com uma equipe local

de mais de 10 colaboradores, que se dedicam diariamente para oferecer o melhor aos nossos clientes.

Na oportunidade, conversamos com o Éneas dos Santos (Mecânico) que atua em uma das clínicas do Grupo. Ele pontuou que fica feliz em estar fazendo parte dessa equipe e completou:

*“É uma honra pra mim saber que posso somar, para obter esse percentual positivo.”*

O Grupo Artemp ficou com 97,6% de aproveitamento, uma materialização dos nossos esforços e investimento na qualidade dos nossos serviços, quesito esse importantíssimo, e que compõe os critérios de avaliação.

A equipe que atende a Oncoclínicas representou de maneira plausível tudo aquilo que prezamos em nossa instituição. A toda equipe envolvida os nossos sinceros agradecimentos!

Continuemos a caminhar juntos, aprimorando nossos processos, investindo em tecnologia e qualidade para avançarmos ainda mais, superando as nossas metas.

## Uma festa de solidariedade

Com os resultados da arrecadação de alimentos que antecedeu o Happy Hour dos colaboradores, o Grupo Artemp destinou na última semana de 2022 os mantimentos para instituições sociais da cidade de Salvador-Ba.



(Lar Pérolas de Cristo, Paripe - Salvador, BA)

Motivada como uma forma de ingresso para o Happy Hour dos Colaboradores que aconteceu no dia 16/02 realizado no "Pra começar" com sede na Pituba. Todo alimento arrecadado foi destinado para duas instituições: Lar Pérolas de Cristo, localizado em Paripe que trabalha com Crianças abandonadas e em situação de vulnerabilidade e o Lar Dona Valdice Rosa Menina, que atende idosos em situação de abandono e pessoas com deficiência psíquica.

Essa ação foi importantíssima e contribuiu para um Natal cheio de esperança e de amor para centenas de crianças e idosos atendidos por essas instituições.



(Lar Dona Valdice Rosa Menina, Itapuã - Salvador, BA)

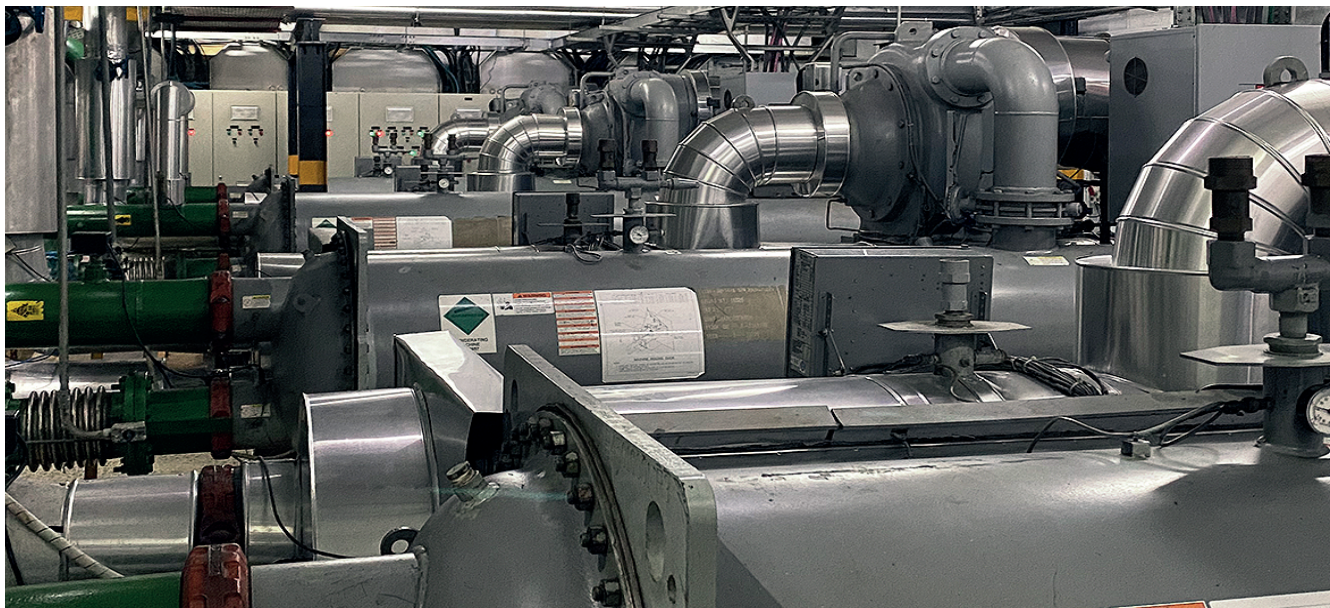


A sua contribuição fez a diferença e isso não seria possível sem o seu gesto de amor e doação.

Pudemos sentir a alegria daqueles que nos receberam e que com um fraterno abraço nos agradeceram. Queremos então estender esse agradecimento para todos, afinal somos um Grupo.

Nesse ano queremos continuar promovendo ações com esse fim, que atendem aqueles que realmente precisam da nossa ajuda e para fazermos isso, contamos com a sua solidariedade.

# Curiosidades

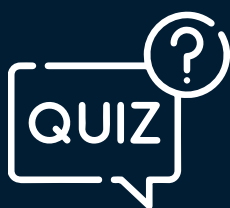


## Você sabe as diferenças entre os sistemas de expansão direta ou indireta?

O sistema de expansão direta consiste em um circuito fechado onde o fluido refrigerante é responsável pelo resfriamento do ar, ou seja, o fluido troca calor diretamente com o ar. Já no sistema de expansão indireta, também conhecido como sistema de água gelada, o fluido refrigerante troca calor com a água, que é responsável por diminuir a temperatura do ar circulante.

Entendemos então que todo o sistema que necessitar de um intermediário para realizar o resfriamento do ar circulante, poderá ser considerado um sistema de expansão indireta. E os que não precisam, expansão direta.

## Interatividade



Vamos  
testar os seus  
conhecimentos  
sobre essa  
edição?

Preparamos um quiz  
especial com perguntas  
sobre essa edição.



Clique no botão e  
jogue agora mesmo